



# PYTCO

Libramiento Carlos Salinas de Gortari No. 1500 K.m. 8,5  
 Cd. Frontera, Coahuila; México C.P. 25640  
 Tel. 01 866 649 1300

CERTIFICADO No: 14387  
 No. DE EMBARQUE: 14387

HOJA: 1 DE: 1

## CERTIFICADO DEL PRODUCTO

CLIENTE: PLESA ANAHUAC SA DE CV  
 DIRECCION: AV. VALLE DE LAS ALAMEDAS 66-0  
 TULTITLAN EDO. DE MEXICO

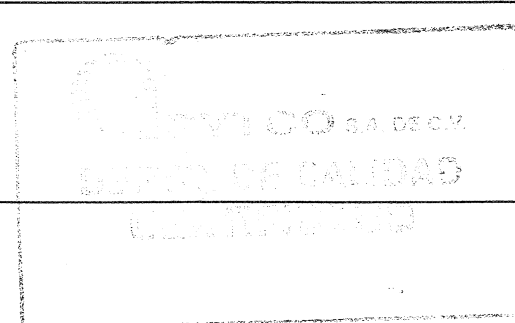
No. DE PEDIDO: NIC - 2371 - 2375 - 2376 - 2377

FECHA: 12/09/2009

PART.	CANT.	UNIDAD	PESO (Kgs)	LONG. (Mts)	No. COLADA	DESCRIPCION	CEDULA/ ESPESOR	ESPEC.	GRADO	TIPO	PRESION PBA(PSI)	RECUBRIMIENTO	REQ. ESPECIALES
1	91	PZAS.	1.000	6.40	189582	TUBO DE 3/4" DIAM. NOMINAL	0.113"	A53	A	ERW	700	BARNIZADO	LISO
2	122	PZAS.	1.970	6.40	196378	TUBO DE 1" DIAM. NOMINAL	0.133"	A53	A	ERW	700	BARNIZADO	LISO
3	38	PZAS.	2.120	6.40	484742	TUBO DE 2 1/2" DIAM. NOMINAL	0.203"	A53	A	ERW	2500	BARNIZADO	LISO
4	84	PZAS.	16.440	6.20	190305	TUBO DE 6" DIAM. NOMINAL	0.312"	A500	B	ERW	N/A	N/A	N/A
					288724	TUBO DE 6" DIAM. NOMINAL	0.312"	A500	B	ERW	N/A	N/A	N/A
					190307	TUBO DE 6" DIAM. NOMINAL	0.312"	A500	B	ERW	N/A	N/A	N/A
5	50	PZAS.	6.040	6.20	284209	TUBO DE 6" DIAM. NOMINAL	0.188"	A53	B	ERW	1190	BARNIZADO	LISO
					284559	TUBO DE 6" DIAM. NOMINAL	0.188"	A53	B	ERW	1190	BARNIZADO	LISO
COMPOSICION QUIMICA							PRUEBAS FISICAS						
No. COLADA	C	Mn	P	S	Si	Cu	Cr	Ni	Mo	V	LIMITE ELASTICO (PSI)	ULTIMA TENSION (PSI)	% ELONGACION
189582	0.040	0.180	0.010	0.010	0.016	0.030	0.030	0.030	0.005	0.002	42150	58650	36%
196378	0.099	0.320	0.013	0.008	0.030	0.040	0.030	0.040	0.006	0.004	42200	58250	36%
484742	0.051	0.380	0.012	0.008	0.012	0.020	0.020	0.020	0.004	0.003	45150	54100	35%
190305	0.082	0.660	0.012	0.003	0.248	0.210	0.020	0.020	0.005	0.003	56300	68100	36%
288724	0.064	0.650	0.011	0.003	0.183	0.220	0.020	0.020	0.008	0.002	67213	75678	41%
190307	0.062	0.640	0.011	0.004	0.196	0.230	0.020	0.020	0.005	0.002	59200	67900	36%
284209	0.184	1.110	0.017	0.007	0.263	0.020	0.040	0.030	0.009	0.002	61450	77600	35%
284559	0.197	1.130	0.014	0.005	0.304	0.020	0.020	0.020	0.007	0.002	61100	77600	36%

PYTCO, S.A. DE C.V. CERTIFICA QUE LOS PRODUCTOS ARRIBA DESCRITOS FUERON MANUFACTURADOS CUMPLIENDO CON LOS REQUERIMIENTOS DE LA ESPECIFICACION ARRIBA DESCRITA, HABIENDO SIDO APROBADOS EN TODAS SUS PRUEBAS E INSPECCIONES INCLUIDAS EN LOS PLANES DE CALIDAD QUE DESARROLLA PYTCO, S.A. DE C.V. EN LA ADMINISTRACION DE LA CALIDAD PARA CUMPLIR CON LOS REQUERIMIENTOS DEL PEDIDO EN REFERENCIA. LOS REGISTROS OBTENIDOS EN EL CUMPLIMIENTO DE LOS PLANES DE INSPECCION Y PRUEBAS APLICADOS A LA FABRICACION DE LOS PRODUCTOS AQUI CERTIFICADOS, SON RETENIDOS EN LOS ARCHIVOS DE PYTCO, S.A. DE C.V. POR UN PERIODO DE 5 AÑOS A PARTIR DE ESTA FECHA, ESTANDO A DISPOSICION DEL CLIENTE, PREVIA SOLICITUD POR ESCRITO. EL COMPROMISO DE PYTCO, S.A. DE C.V. ES SOLO CON EL CLIENTE INDICADO EN ESTE CERTIFICADO Y UNICAMENTE ACEPTAMOS EL DOCUMENTO ORIGINAL.

OBSERVACIONES:



CERTIFICA

ING. JOSE ANGEL VILLARREAL  
 GERENTE DE CALIDAD.